

Information générale sur les activités éducatives

Clientèle visée :

Les élèves du préscolaire, du primaire et du secondaire et les enfants des garderies, des CPE, des services de garde, des camps de jour et des groupes scouts.

But :

Les activités éducatives du Parc écoforestier de Johnville amènent les élèves à vivre une expérience pratique et amusante d'exploration, de découverte, d'analyse et d'étude de la nature de ce parc régional de conservation. Les activités sont organisées en lien avec les savoirs essentiels et les concepts prescrits en Science et technologie du Programme de formation de l'école québécoise du ministère de l'Éducation, du Loisir et du Sport du Québec.

Thèmes abordés :

Les activités éducatives du Parc écoforestier de Johnville comportent deux thèmes principaux : les habitats fauniques et la tourbière. On y découvre les caractéristiques des habitats, la faune, la flore et les éléments géomorphologiques particuliers de ce site protégé unique en région.

General Information on Educational Activities

Clientele:

Preschool, elementary, and high school students, as well as children in daycares and youth in Scout programs.

Goal:

The Johnville Bog & Forest Park's educational activities are designed to create a fun and practical experience exploring, discovering, analyzing, and studying nature in this regional conservation park. The activities are organized in conjunction with the basic concepts and knowledge of the science and technology curriculum prescribed for Quebec schools by the Quebec Ministère de l'Éducation, du Loisir et du Sport.

Themes:

The Johnville Bog & Forest Park's educational activities have two main topics: wildlife habitats and peat bogs. Through them, participants discover the characteristics of habitats, wildlife, vegetation, and the specific geomorphological elements of this unique protected site in the region.

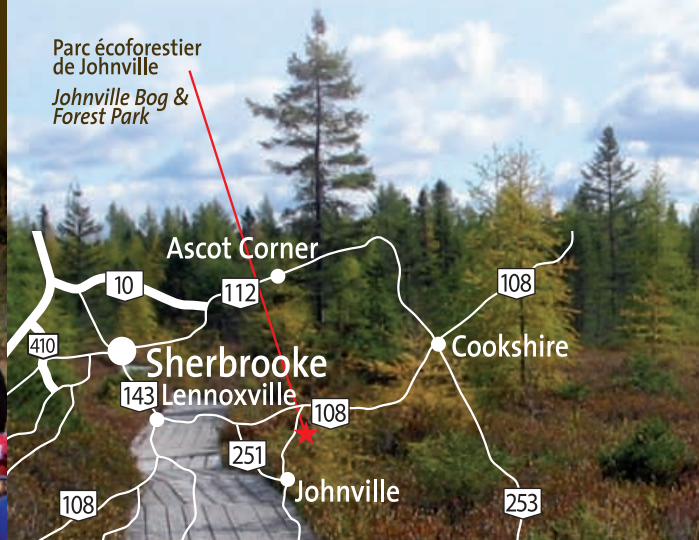
Accès

À partir de Sherbrooke, emprunter la Route 108 Est. Tourner à droite sur la Route 251 Sud jusqu'à Johnville. À l'entrée du village, tourner à gauche sur le chemin North. L'entrée du Parc est située à environ 1 km. En provenance de Cookshire, sur la Route 108 Ouest, surveiller la localité de Sand Hill. Tourner à gauche sur le chemin North, rouler jusqu'à l'entrée du Parc à environ 2,5 km.

Directions

From Sherbrooke, take Route 108 heading east. Turn right onto Route 251 south to Johnville. At the village entrance, turn left onto North Road. The entrance to the Park is about one kilometre along the road. From Cookshire on Route 108 West, watch for the municipality of Sand Hill. Turn left onto North Road. The entrance to the Park is about 2.5 kilometres along the road.

Parc écoforestier de Johnville
Johnville Bog & Forest Park



Renseignements / Information

Corporation de conservation du boisé de Johnville
Johnville Woodland Conservation Corporation
C. P. 87, Succursale Lennoxville
Sherbrooke (Québec) J1M 1Z3
Téléphone/Phone : 819 569-9388
Télécopieur/Fax : 819 563-3705
Site Web site : www.parc-johnville.qc.ca
Courriel/E-mail : ccbaj@parc-johnville.qc.ca

Merci à nos partenaires financiers!
Thanks to our partners!



Fondation
de la faune
du Québec



Fondation
Hydro-Québec
pour l'environnement



Activités éducatives Educational Activities



Le Haut-Saint-François

Activités éducatives au Parc écoforestier de Johnville

Activités adaptées au niveau scolaire, au temps disponible et aux intérêts d'apprentissage!

Les habitats fauniques

- La randonnée d'éveil des sens
- Les gravières et les milieux ouverts
- La tourbière
- La forêt
- L'étang, les lacs et le ruisseau
- Les perturbations dues à l'activité humaine



Exemples de thèmes abordés :

- Adaptation des plantes et des animaux
- Biodiversité
- Habitats fauniques et leurs caractéristiques
- Classification d'insectes, d'amphibiens, de reptiles, d'oiseaux et de mammifères
- Distinction des espèces d'arbres
- Indices de présence
- Plantes carnivores
- Problèmes et menaces envers les habitats et moyens de les protéger
- Régimes alimentaires des animaux
- Relation entre les niveaux trophiques
- Utilisation des éléments de la nature
- Filtration, absorption et décomposition des sols
- Bassin versant
- Cycle de l'eau
- Gaz à effet de serre
- Acidité, etc.

La tourbière

- Les plantes carnivores
- Les propriétés du sol
- L'acidité
- Les traces de la dernière glaciation
- Le grand livre d'histoire

Activités en classe ou sur le terrain!
Bricolages, expériences, construction, etc.

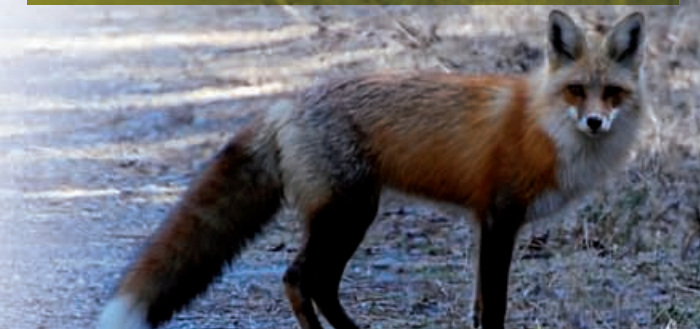
Coûts*

Activités au Parc : 3 \$ par élève

Activités en classe : 75 \$ par classe pour 90 minutes
+ les frais déplacement

* Taxes incluses. Prix modifiables sans préavis.

Photos de Denis & Gisèle Plante, Heather Lewis et Lucie De Serres



Educational Activities at the Johnville Bog & Forest Park

Activities are adapted to the school level, time available, and students' interest!

Wildlife Habitats

- The Keen-Senses Tour
- Gravel Pits and Open Areas
- Peat Bogs
- Forests
- Ponds, Lakes, and Streams
- Human Disturbances



The following are examples of themes covered:

- How plants and animals adapt to their environment and the seasons
- Biodiversity
- Wildlife habitats and their characteristics
- The classification of insects, amphibians, reptiles, birds, and mammals
- How to tell different species of trees apart
- Signs of life
- Carnivorous plants
- Habitat problems and threats and how to protect them
- Animal diets
- The links between food levels
- Using nature's elements
- Soil filtration, absorption, and decomposition
- Drainage basins
- The water cycle
- Greenhouse gases
- Acidity, etc.

Class activities or field trips!
Crafts, experiences, construction, etc.

Costs*

Park activities: \$3 per student

Class activities: \$75 per 90-minute class
+ travel costs

* Taxes included. Prices may change without notice.

